

CREACIÓN EXPERIMENTAL. TRATAMIENTO DE SUPERFICIES

ESPECIALIDAD/ES	CURSO /OS	SEMESTRE	TURNO	Nº DE CRÉDITOS	HORAS PRESENCIALES
GIMP	4º	1º	M	4	4

G DISEÑO GRÁFICO **I** DISEÑO DE INTERIORES **M** DISEÑO DE MODA **P** DISEÑO DE PRODUCTO

M TURNO MAÑANA **T** TURNO TARDE

PROFESOR/A

CALLEJA DE CASTRO, MARTA

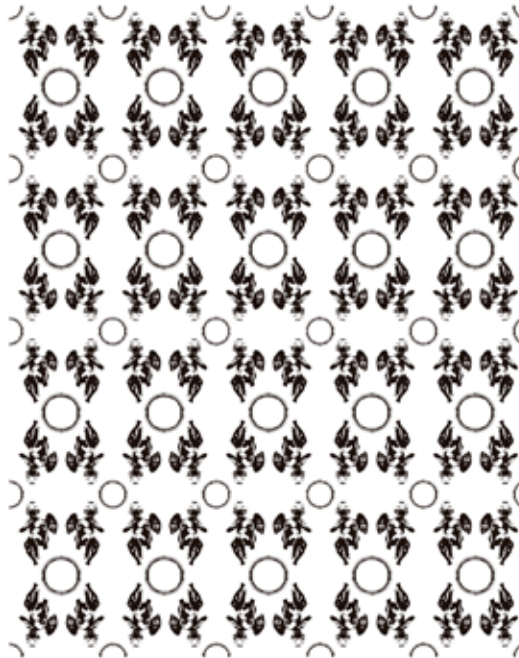
Optativa transversal que está abierta al desarrollo de propuestas individuales, capaces de generar soluciones gráficas y de tratamiento superficial, en proyectos de moda, gráfico, interiores y producto. Tal vez sean los alumnos de la especialidad de moda quienes puedan encontrar un mayor interés en esta optativa, al ser la serigrafía un proceso específico para el proceso de producción en textil. La piel de los objetos, la estampación textil, la generación de patterns y su aplicación en diversas superficies

(algodón, seda, fibras sintéticas, papel decoración....) aplicaciones cerámicas (calcas cerámicas), impresión de objetos 3D por procesos de inmersión... y todas aquellas posibles aplicaciones que necesiten de los procesos de diseño e impresión.

La serigrafía, la impresión con matrices digitales de relieve, la transferencia térmica y la preparación de archivos para la producción de superficies en continuo serán los procesos sobre los que se trabajará.



Patrón de repetición



Patrón repetido

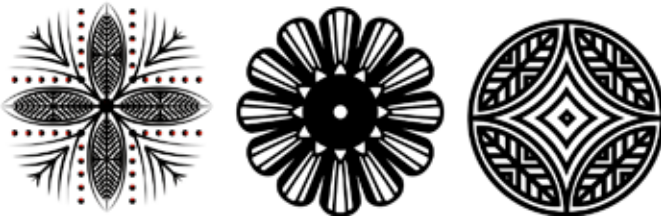


Posible aplicación

Proyecto Realizado por Isaac Fernández dagnino. Alumno e/s/d/madrid



2.PATRONES



3. APLICACIONES



Proyecto de colección realizado por Lía, Juan Pedro y Alejandro; alumnos e/s/d/madrid



Possible aplicación en tel cojín.
En diferentes colores.

Trabajos realizados por Jéniffer Martín alumna e/s/d/madrid