

TIPOGRAFÍA Y EDICIÓN EXPERIMENTAL

ESPECIALIDAD/ES	CURSO /OS	SEMESTRE	TURNO	Nº DE CRÉDITOS	HORAS PRESENCIALES
G	4º	1º	M	6	6

G DISEÑO GRÁFICO I DISEÑO DE INTERIORES M DISEÑO DE MODA P DISEÑO DE PRODUCTO M TURNO MAÑANA T TURNO TARDE

PROFESOR

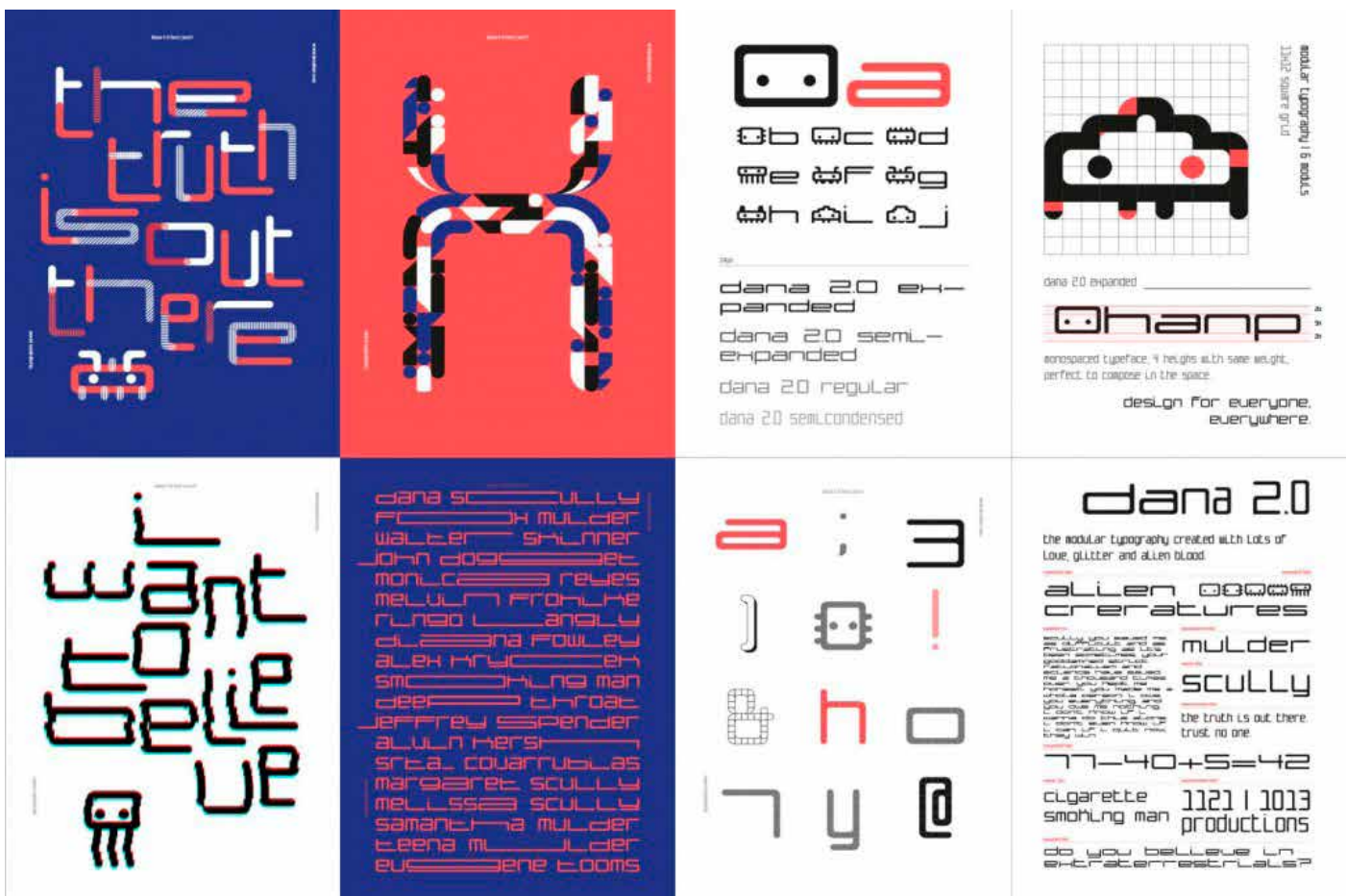
HUELVES ILLAS, IVÁN

Nos encontramos en un momento de cambio en el mundo tipográfico. Posiblemente se esté forjando una de las revoluciones más importantes desde hace décadas. La tipografía es sin duda el componente más específico de Diseño Gráfico. Según Grégori Vincens y Jérémie Hornus: «La tipografía es la interfaz principal entre la información y los residentes de la ciudad que se benefician del acceso a ella».

La asignatura dirige al alumno a especializarse en el diseño tipográfico cuyo campo profesional abarca la creación de fuentes, la identidad gráfica, el diseño editorial, el diseño de información, la consultoría tipográfica, la crítica, el comisariado o la investigación. Se explorarán conceptos como la metatipografía, tipografía variable y la interacción de la tipografía con el entorno a través de dispositivos como Arduino (www.sensorvariablefont.com).

El curso está orientado al proyecto tipográfico mediante su uso como instrumento visual, cultural y tecnológico. El alumno propone individualmente su línea de investigación. Varios alumnos que han cursado esta asignatura han seguido desarrollando el proyecto en el TFE y han obtenido premios Laus o participado en congresos como TypoMad o Congreso Tipográfico, entre otros. En el curso 2013/2014, en colaboración con la asignatura de impresión digital, hemos participado en el proyecto internacional "Un tiempo antes del final" realizado en colaboración con Ivory Press, BNE y Museo de la Carta de Fabriano.

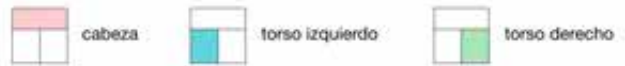
Se recomienda tener aprobada Tipografía digital, Proyectos de 3º y contar con programa de creación de fuentes (Fontlab, Fobofont o Glyphs). Se intentará conseguir licencia gratuita por un año de Robofont o Glyphs (solo compatibles con MacOs).



Dana 2.0 Font, de Ana Estrada. Ganadora Laus Oro, digital.



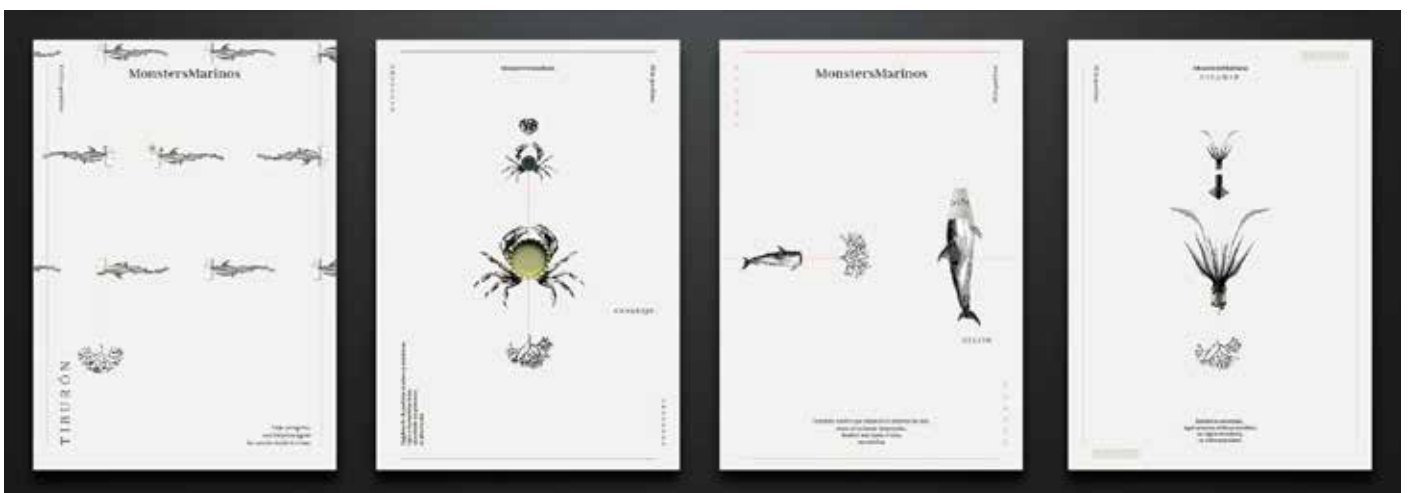
Pulsa las teclas para componer personajes



The Guilty Hand Font, de Rubén Núñez Chumillas. Ganador Grand Laus, estudiantes y Tercer Premio Acento G.



Samsa Variable Font, de David Reglero Cadenas.



Monsters marinos, de Liliana Serguera.